

DALE JOSEPH ROWE

PLASTICIEN

Du soleil rouge de la Zambie où il vécut jusqu'à l'âge de sept ans, à la lune verte d'une petite ville de l'Écosse, où il devint

adulte, l'œuvre de Dale Joseph Rowe se nourrit de ce contraste fondateur. Sculpteur, céramiste et photographe de formation, il se passionne pour les techniques de construction et le processus d'inscription de la lumière sur différents supports.



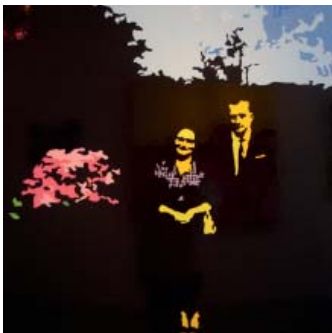
Les *Portraits de famille* présentent les images lisses d'un passé idéalisé, aux couleurs éclatantes, mêlées à des souvenirs et à des mots dont il ne reste que des traces imprécises, ce que rendent les ombres projetées derrière le plexiglas.



Ses *Camera obscura* disposées dans les rues de Porto ou de Montreuil sont des matrices d'appareils photos qui présentent, lorsqu'on y pénètre, plusieurs images inversées de leur environnement. L'intérieur sans lumière à l'exception des cadres de plexiglas sur lesquels apparaissent les images mouvantes, elles s'ornent à l'extérieur de tableaux de couleur vive peints à partir de photographies de ce même environnement, prises selon le même procédé. Ces boîtes interagissent ainsi de façon multiple avec le monde qui les entourent, absorbant la réalité et la restituant sous une forme inattendue.



Dale s'intéresse aussi à la place de la nature dans la ville (séries *Urban Nature* ou *Plantes sauvages*), aux mutations de la ville, et à la manière dont l'homme essaie de s'appropriier son environnement naturel, de le canaliser et de lui donner un sens, d'où l'importance de la flèche, symbole récurrent dans ses installations. Il a décoché ses flèches aux quatre coins de l'Europe.



Tél. 06 63 96 79 28
dale.rowe@wanadoo.fr
<http://dalejosephrowe.fr>

DALE JOSEPH ROWE

Tél. 06 63 96 79 28
dale.rowe@wanadoo.fr
<http://dalejosephrowe.fr>



OLIVE, 2013
100 × 100 cm
Laque sur aluminium



PAPILLION, 2010
50 × 50 cm
Laque sur aluminium et plexiglas



CAMERA OBSCURA
OUT OF THE BLUE, 2006
200 × 200 cm
Technique mixte



LORD JIM, 2005
100 × 100 cm
Laque sur aluminium et plexiglas

DALE JOSEPH ROWE

Tél. 06 63 96 79 28
dale.rowe@wanadoo.fr
<http://dalejosephrowe.fr>



EXPOSITIONS (SÉLECTION)

- 2014 mai **PULS'ART**, SALON INTERNATIONAL D'ART CONTEMPORAIN, LE MANS
2013 nov. **RDV D'ART**, GALERIE CHRISTINE PEUGEOT, PARIS 17^E
2013 nov. **LES HIVERNALES SALON INTERNATIONAL**, MONTREUIL
2013 oct. **SALON D'AUTOMNE**, CHAMPS ELYSÉES, PARIS
2013 juil./août **SALON INTERNATIONAL DE'ART**, SARRIA, GALICE, ESPAGNE
2013 mai **LIL'ART**, LES LILAS
2013 avril **ESPACE FAUBOURG**, PARIS
2012 déc. **ARTEMPION**, MONTREUIL
2012 oct. **ARTCITÉ**, (PRIX SALON D'AUTOMNE), FONTENAY-SOUS-BOIS
2012 juin **NOMADE**, PARIS 3^E
2012 mai **LIL'ART**, LES LILAS
2011 oct. **EXPOLAND 2**, FONTENAY-SOUS-BOIS
2011 juin **NOMADE**, PARIS 3^E
2011 mai **LIL'ART**, LES LILAS
2010 oct. **ARTCITÉ**, FONTENAY-SOUS-BOIS
2009 juin **EXPOLAND**, FONTENAY-SOUS-BOIS
2008 déc. **MELTING POT**, ARTEMPION, VINCENNES
2008 mai **MEN AT WORK**, ARTEMPION, VINCENNES
2007 déc. **SUPAIREXPO**, JEAN-BERNAT ASSOCIATION & ARTEMPION, MONTREUIL
2007 mai **OUT OF THE BLUE CAMERA OBSCURA**, MONTREUIL
2006 nov. **HOW POP ARE U?**, GALERIE HARMIS, PARIS
2006 oct. **ART IN THE CITY**, ARTEMPION, VINCENNES
2006 mai/oct. **OUT OF THE BLUE ET LA MAISON (OU)VERTE**, MONTREUIL
DEUX CAMERA OBSCURA RÉALISÉES DANS LE CADRE
D'UNE RÉSIDENCE ARTISTIQUE
2006 avril **51^E SALON D'ART CONTEMPORAIN**, MONTROUGE
2005 sep. **EXPOSITION COLLECTIVE**, GALERIE ERIC DE MONTBEL, PARIS
2005 juin **PORTAITS DE FAMILLE**, GALERIE CHRISTINE COLAS, PARIS
2005 avril **50^E SALON D'ART CONTEMPORAIN**, MONTROUGE
2004 aoû/nov. **RED BOX**, BARJOLS
2003 mai/oct. **SPRING WINDOWS**, MONTREUIL,
INSTALLATION SCULPTURALE, SQUARE PATRIARCHE
2003 avril **48^E SALON D'ART CONTEMPORAIN**, MONTROUGE
2003 mars **SUIVEZ LA FLÈCHE**, VILLA OLGA, MONTPELLIER
2002 oct. **INSOLITE**, PORTO, PORTUGAL
2002 sep. **ENCORE**, INSTITUT FRANÇAIS D'EDIMBOURG, ECOSSE
2002 juillet **BIENNALE EUROPÉENNE D'ART CONTEMPORAIN**, NÎMES